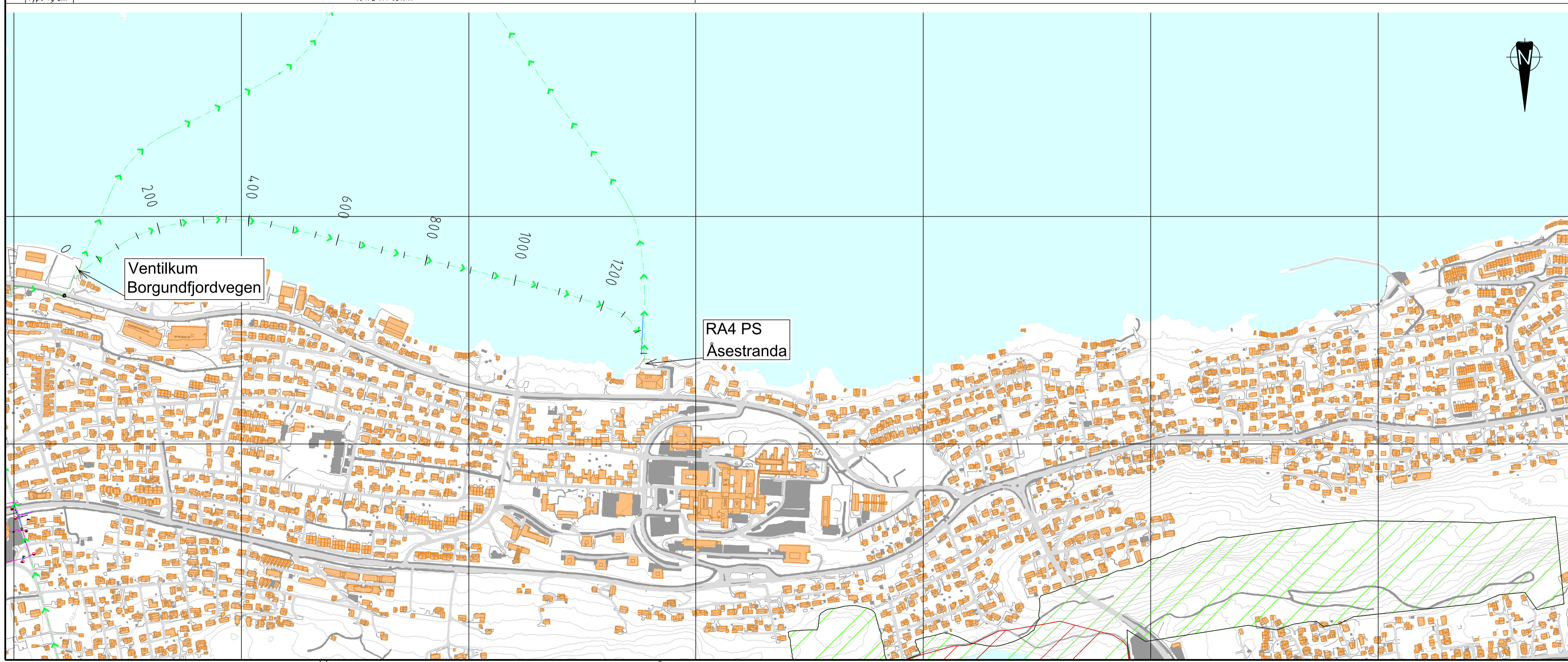


PROFIL NR.	0	250	500	750	1000	1250	1500	1750	2000	2250	2500	2750	3000	3250	3500	3750
Grunnflor																
Markslag																
Grunnforhold																
Terrenghøyde/	97,2	96,0	95,0	94,0	93,0	92,0	91,0	90,0	89,0	88,0	87,0	86,0	85,0	84,0	83,0	82,3
Topp vegdekke																
HØR.V.PUNKT i m	137,0	340,6	533,3	726,0	918,7	1111,4	1304,1	1496,8	1689,5	1882,2	2074,9	2267,6	2460,3	2653,0	2845,7	3038,4
Kumvst. i m	137,0	340,6	533,3	726,0	918,7	1111,4	1304,1	1496,8	1689,5	1882,2	2074,9	2267,6	2460,3	2653,0	2845,7	3038,4
Fall i ‰	-162,0		R=2134,4		R=16165,2		R=1318,5		R=420,9							
PS																
Kote	3,83	19,50														
utv. topp																
Type og dim			450PE 100 SDR 17													



TEGNFORKLARING

- VL prosjektert (vann)
- - - SP prosjektert (spillvann)
- - - OV prosjektert (overvann)
- - - PS prosjektert pumpestpill
- VL eksisterende
- - - SP eksisterende
- - - OV eksisterende
- - - PS eksisterende
- - - Ledn. ute av drift
- Apen grøft
- Undervannskabel eksisterende
- Sjøledning eksisterende

F-01	Tegning opprettet	30.04.21	RO	BB
Rev.	Revisjon gjelder	Rev dato	Utarb.	Kont.

Prosjekt
Overføringsanlegg til Kvasnes RA

Oppdragsgiver
 Ålesund og Sula kommune

Oppdragsstake
 asplan viak

FORPROSJEKT

Dato	Oppdragsnr. AV	Koordinatsystem	Hydsreferanse
30.04.2021	624969-01	UTM32	NN2000
Utført av	Kontrollert av	Godkjent av	Målestokk
RO	BB	PHT	1:5000
Ålesund overføringsledning			Format
Plan- og profiltegning			A1
VK Borgundfjordvegen til RA4 PS			
Tegningsnummer			Revisjon
HC -- 203			F-01
Fig	Type	Elg	Legenr.